



がん検診を受診しましょう！



厚生労働省より10月1日から31日までの1か月間を「がん検診受診率50%達成に向けたキャンペーン月間」とされています。当院でも大阪市、池田市の各種がん検診を受け付けております。大腸がんや肺がんなど、比較的自覚症状の少ないがんもあります。ふだん元気に過ごされている方も、ぜひがん検診の受診をおすすめいたします。

大阪市がん検診

保険証は必ずご持参ください。受診資格や検査内容、料金については大阪市のホームページなどでご確認ください。

検診の種類	対応科	予約	実施日	受付方法
胃がん	内科	要予約	月、火、木、金	お電話でご予約ください。 06-6941-0484 (担当医事課) 電話受付平日8:30~17:00
肺がん 大腸がん	内科	不要	平日毎日	受診当日8:30~11:30までに 初診受付にお申し込みください。
子宮頸がん	婦人科	不要	月、火、木、金	受診当日8:30~11:30までに 初診受付にお申し込みください。
乳がん 30代エコー	外科	不要	平日毎日	受診当日8:30~10:00までに 初診受付にお申し込みください。
乳がん 40代マンモグラフィ	外科	不要	平日毎日	受診当日8:30~10:00までに 初診受付にお申し込みください。
ナイスミドルチェック マンモグラフィ	外科	不要	平日毎日	受診当日8:30~10:00までに 初診受付にお申し込みください。

大阪市・池田市 乳がん検診無料クーポン券

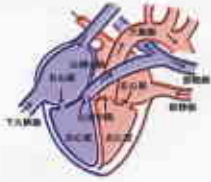
乳がん検診無料クーポン券については予約が必要です。下記の要領でご予約ください。
(実施曜日：月、火、木、金)

- 予約受付時間 平日14:00~16:00
- 申込先 06-6941-0484 (内線3138)

大阪市 子宮頸がん検診無料クーポン券

予約不要です。当日、初診受付にお申し込みください。

- 受付時間：平日8:30~11:30 (水曜休診)
- 上記以外に急遽休診の場合がありますのでお問い合わせください。
- 当日、保険証、クーポン券、クーポン券と同封の個人票を持参ください。



狭心症

早めの受診が大切

胸がしめつけられるような痛み要注意！！

狭心症とは心筋に繋がる血管（冠動脈）が動脈硬化などで狭くなることで十分な血液・酸素が送れなくなり、発作的に胸の痛みや圧迫感がおこる病気です。発作の起こり方や原因によって次の3つに分類されます。

- 労作性狭心症 歩行や階段の昇降など身体的な労作時に起こる
- 安静狭心症 何もしていない時に起こる
- 安定狭心症 一定のパターンで起こる

主な症状

胸の奥が痛い、胸がしめつけられる。のどやあご、左肩のしびれや痛みがある。

診断方法

運動負荷心電図、心臓超音波検査、心臓CT、心臓カテーテル検査

主な治療方法

- 薬物療法
- カテーテル治療（P T C A）
- 心臓手術

治療法の選択は患者さんの年齢、合併症、症状、要望によって異なります。

カテーテル治療とは？

当院循環器内科では血管に細長い管（カテーテル）を通して、つまった血管を治療する心臓カテーテル治療に力を入れています。この管を太ももの付け根の動脈から入れ、血管を通して心臓まで到達させます。カテーテルを使って、血管を広げるステント（金属製の網）を入れたり、固くなった血管をドリルで削ったりして、血管を広げます。心臓手術に比べ、患者さんの身体への負担も少なく、短い時間で治療できるメリットがあります。

昨年は年間500例を施行し、24時間365日専門医が治療に対応できる体制を整えています。心臓に自覚症状のある方はぜひ当院循環器内科を受診してください。

外来は月～金まで毎日行なっています。

スタッフ

- ・ 山田 貴之 循環器内科部長
- ・ 佐藤 芙美 循環器内科医長 日本循環器学会専門医
- ・ 柴本 将人 日本内科学会認定内科医
- ・ 福田 弘毅 日本内科学会認定内科医
- ・ 安藤 友孝
- ・ 竹之内 響



外来治療室の紹介と がん化学療法看護認定看護師の働き



外来治療室 がん化学療法看護認定看護師 廣庭 寿代

近年のがん治療において、治療薬の進歩、支持療法の開発、包括診療の導入や在院日数の短縮、診療報酬改定などにより外来での化学療法件数が増加しています。大手前病院では2005年より外来治療室が稼働しており、年間1687件（平成22年度）の外来化学療法を行っています。今回は大手前病院の外来治療室と看護、がん化学療法看護認定看護師の働きについてご紹介したいと思います。

外来治療室と看護

大手前病院の外来治療室は南棟10階にあります。現在リクライニングチェア3床、ベッド8床の計11床で稼働しています。11床すべてにテレビとオーバーテーブルが、さらにベッド8床にはDVDプレーヤーが設置され、長時間にわたるがん化学療法を少しでも快適に過ごしていただけるようになっています。また、外来治療室内には心電図モニターや救急カートが設置されておりアレルギー出現時などの急変時にも対応できるよう整えています。

外来でのがん化学療法では「自宅で過ごしながらか治療を受けることができる」、「社会生活を送りながら治療を受けることができる」などが患者様のメリットとして挙げられます。私たち外来治療室の看護師は、患者様が外来で「確実・安全・安楽」にがん化学療法を受け、そして治療を継続していくことができるよう関わる必要があると考えています。関わりのひとつとして安全な投与管理、もうひとつは副作用症状についてのマネジメントとセルフケア指導です。

従来の殺細胞性抗がん剤に加え、最近では分子標的治療薬の投与件数や適応が増加してきていますので、皮膚障害や高血圧などの副作用症状が多様化しています。患者様はこういったがん化学療法での副作用症状に対して、自宅でセルフケアをしながら日常生活や社会生活を送らなければなりません。

私たち外来治療室看護師は、患者様に起こりうる、または起こっている身体的症状について情報提供やセルフケア指導を行いながら、症状や治療・疾患によってもたらされる心理・社会的苦痛に対しての関わりを行っています。患者様が「確実・安全・安楽」にがん化学療法を受け、生活の質を維持できるよう、そして「大手前病院で治療を受けて良かった！」と思って頂けるよう日々研鑽していきたいと思います。



くつろぎながら化学療法を受けていただける外来治療室

病院の最新情報をお知らせします

インフルエンザワクチンを開始しました

当院に通院中の患者様を対象に10月24日よりインフルエンザの予防接種を開始しました。

接種ご希望の方は総合受付にお申し出ください。かぜをひいて発熱しているなど、体調の悪い場合は接種をご遠慮ください。

インフルエンザワクチンは原則として1回接種で、接種費用は3,600円です。

電話等による接種予約は行なっておりませんのでご了承ください。

新任医師紹介

10月1日付けで2名の医師が医員に就任し、3名のレジデントが着任しました。

医 員

笹井 保孝 (ささい・やすたか) 消化器内科医員		消化器全般	日本内科学会会員 日本消化器病学会会員 日本消化器内視鏡学会会員
安藤 友孝 (あんどう・ともたか) 循環器内科医員		循環器全般	日本内科学会会員 日本循環器学会会員

後期研修医 (レジデント)

消化器外科 心臓血管外科	大久保 聡 (おおくぼ・さとし)	日本外科学会会員 日本臨床外科学会会員
眼 科	矢野 香 (やの・かおり)	日本眼科学会会員
中央検査部	後藤 孝吉 (ごとう・たかよし)	日本内科学会認定内科医 日本呼吸器学会会員 日本呼吸器内視鏡学会会員 日本感染症学会会員

KKR(心・こころ)の医療
国家公務員共済組合連合会

大手前病院

・内科
・代謝内分泌科
・外科
・脳神経外科
・眼科
・リハビリテーション科
・血液内科
・腎臓内科
・消化器外科
・整形外科
・耳鼻咽喉科
・呼吸器内科
・神経内科
・乳腺内分泌外科
・皮膚科
・放射線科
・健康管理センター(人間ドック、健康診断)
・腫瘍内科
・消化器内科
・循環器内科
・心療内科
・呼吸器外科
・心臓血管外科
・泌尿器科
・婦人科
・麻酔科
・救命救急科

〈診療受付〉月～金 午前8:30～午前11:30

〈休診日〉土曜、日曜、祝祭日、12月29日～1月3日

二次救急病院 24時間対応

内科・外科・循環器内科
脳神経外科・整形外科

大阪府中央区大手前1丁目5番34号 電話06-6941-0484 ホームページ <http://www.otemae.gr.jp>